

# Wanneer waterstromen

Water is een belangrijke vestigingsfactor voor de industrie. Voldoende aanbod van zoetwater is echter in de toekomst geen vanzelfsprekendheid. Rijk, regio én gebruikers hebben elk een rol om tot een optimale verdeling van zoetwater te komen. Het nieuwe instrument 'voorzieningenniveau', in 2014 geïntroduceerd door de Deltacommissaris, moet hierbij als handvat dienen. De zoetwaterbeschikbaarheid voor het hoofdwatersysteem en de regionale systemen in Nederland wordt daartoe momenteel in kaart gebracht. Ellen van Lindert, Projectleider Voorzieningenniveau Hoofdwatersysteem van het ministerie van Infrastructuur en Milieu, geeft een status-update van het onderzoek. Albert Noteborn, Manager Technology & Sustainability (USG) van Chemelot, geeft zijn visie op dit proces.

## Ellen van Lindert - ministerie van Infrastructuur en Milieu



### Wat is de status van jullie onderzoek?

"We zijn net gestart met de beschrijving van het proces op hoofdlijnen. Belangrijke input hiervoor is het project Waterbeschikbaarheid van Rijkswaterstaat (RWS) met twee pilots in het Hollands Diep en de Maas. De methodiek en de presentatie van de resultaten die RWS hierbij ontwikkelt, willen we hanteren bij de voorzieningenniveaus."

### Hoe gaan jullie te werk?

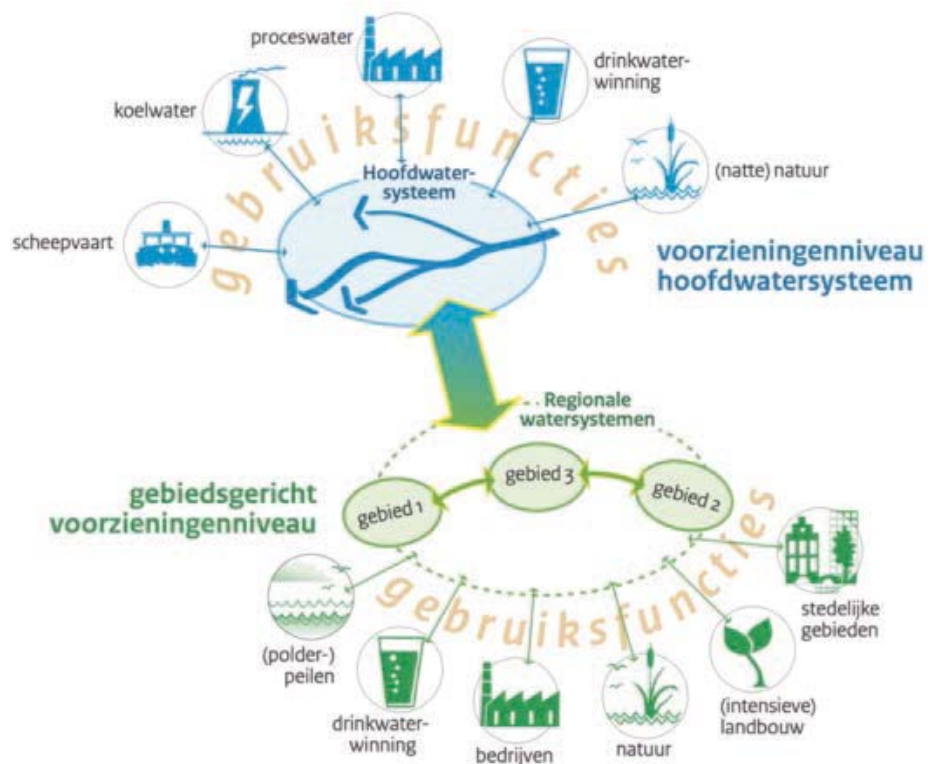
"De provincies en waterschappen stellen de voorzieningenniveaus voor het regionaal watersysteem vast, lenM doet dat voor het hoofdwatersysteem. Het Programmabureau Zoetwater coördineert. Alles gebeurt in dialoog met de zoetwaterpartners, waaronder VEMW. Het voorzieningenniveau wordt stapsgewijs geconcretiseerd van grof naar fijn, zo ver als nodig en mogelijk. Dit gebeurt in overleg met alle zoetwaterpartners (zie plaatje)."

### Wat is de planning?

"Eind 2015 is het plan van aanpak gereed. Eind 2017 is de methodiek die inzicht moet geven in de waterbeschikbaarheid voor het hoofdwatersysteem ontwikkeld en zijn de voorzieningenniveaus voor de eerste gebieden van het regionaal watersysteem gereed. In 2018 volgt een tussentijdse evaluatie waarna in 2021 de voorzieningenniveaus voor alle gebieden van het regionale watersysteem en het hoofdwatersysteem gereed moeten zijn."

### Wat betekent dit voor een zakelijke watergebruiker?

"Afnemers krijgen inzicht in het te verwachten aanbod van zoetwater en kunnen hierop anticiperen. Optimalisatie van watergebruik gebeurt op nationaal niveau, gericht op duurzaamheid en doelmatigheid. Dit kan betekenen dat de waterbeschikbaarheid voor afnemers minder gunstig uitvalt, of juist andersom. Optimalisatie gebeurt onder andere op basis van een maatschappelijke kosten- en baten-



Bron: DP Zoetwater

# opdrogen

analyse. Hiervoor wordt nog een methode ontwikkeld in samenwerking met regio's en gebruikers."

## Hoe kunnen zakelijke watergebruikers zich informeren

"Via VEMW, die aangesloten is bij het programma Zoetwater en deelneemt aan de gebruikersadviesgroep Zoetwater. Gebruikers kunnen zich aansluiten bij de Community of Practice, die ongeveer drie maal per jaar bijeen komt voor direct betrokkenen. En er zijn regionale trekkers van de regionale voorzieningenniveaus."

## Albert Noteborn - Chemelot

### Inzicht in volume én kwaliteit essentieel

"Industrieterrein Chemelot betreft zijn water voor stoom en koeldoeleinden uit het Julianakanaal dat verbonden is met de Maas. Wij hebben gelukkig nog nooit watertekorten gehad. Wel staat het niveau van de Maas af en toe erg laag, maar dat heeft onze bedrijfsvoering nog nooit beperkt. Waar wij wel ervaring mee hebben is de kwaliteitsafname van het water door vertroebeling. Hetzij veroorzaakt door menselijk handelen, hetzij door overvloedige regenval. Naast volume is voor ons



nadrukkelijk ook de waterkwaliteit een essentiële parameter voor het voorzieningenniveau."

### Inktzwart scenario

"Het is goed inzicht te krijgen in toekomstige watertekorten zodat we daar met onze bedrijfsvoering op kunnen anticiperen. Het is van belang te weten hoe vaak en hoe lang problemen zouden kunnen optreden. Zijn het dagen of misschien nog langer? Het alternatief is dat je onvoorbereid geconfronteerd wordt met een tekort en dat we mogelijk fabrieken moeten stil leggen. Dat zou een inktzwart scenario zijn."

### Deelnemer pilot

"Wij doen mee met de pilot van de waterbeschikbaarheid in de Maas. Dit is voor iedereen een leerproces. Ik hoop dat er genoeg ruimte is tot bijsturing wanneer bijvoorbeeld parame-

ters toch belangrijker blijken dan in eerste instantie gedacht. Ik ben ook benieuwd hoe er wordt omgegaan met de verschillende groepen afnemers. Voor de landbouw gelden andere parameters ten aanzien van waterkwaliteit dan voor ons. Denk bijvoorbeeld aan het chloridegehalte of de temperatuur."

### Efficiëntie en flexibiliteit belangrijk

"Ik reken op een efficiënt proces. Er zal wat uitzoekwerk worden geleverd van de deelnemers. Ik hoop dat dat binnen het redelijke blijft en in balans is met de benodigde kwaliteit voor de modellering. Hierbij nemen wij als chemische industrie uiteraard geen risico's. Daar blijven we ver van. Herijking van het voorzieningenniveau over een aantal jaren moet mogelijk zijn. Het is immers gebaseerd op modellen en de voorspellende kracht daarvan zal dan ook op regelmatige basis getoetst moeten worden. Flexibiliteit is daarin belangrijk."

**Neem voor meer informatie over dit onderwerp contact op met VEMW-Directeur Water Roy Tummers: [rt@vemw.nl](mailto:rt@vemw.nl) of 0348 48 43 52.**

