



KONINKLIJKE

vemw

Kenniscentrum en belangenbehartiger
van zakelijke energie- en watergebruikers

Waterprofielen voor betere besluitvorming bij watertekort

Roy Tummers

30 juni 2022

Energie en –watergebruik

Leveringszekerheid

Kwaliteit

Duurzaamheid

Kosten



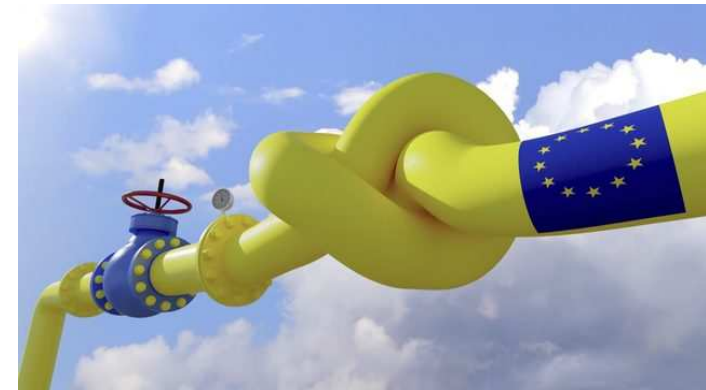
Gascrisis



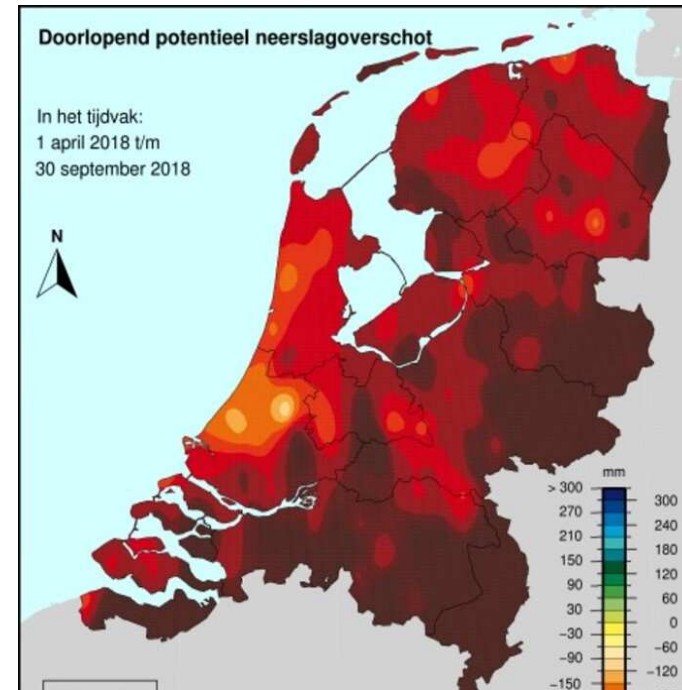
Kabinet kondigt eerste fase gascrisis af

Publicatie	Categorie	Soort	Tags
21 Jun 2022	Industrielinqs	Nieuws	Aardgas

Het kabinet kondigt het eerste niveau van een gascrisis af: de *vroegtijdige waarschuwing*. Daarmee treedt het Bescherm en Herstelplan Gas in werking. Rusland levert momenteel veel minder gas aan Europa dan afgesproken waardoor het risico op gastekorten in Europa toeneemt. Het kabinet scherpt daarnaast de energiebesparingsplicht voor bedrijven aan



Droogte 2018/2019



Beleidsstafel droogte


Nederland beter weerbaar tegen droogte
Eindrapportage Beleidsstafel Droogte



- Schade: 950 – 1.650 mln. euro
- 46 aanbevelingen, belegd bij individuele partijen en reguliere projecten en programma's
- Water beter vasthouden
- Klimaatbestendig(e) land- en watergebruik en zoetwatervoorziening HWS
- Samenwerking en communicatie

NIEUWS

Vitens: levering van drinkwater in Overijssel in 'groot gevaar'

 Pepijn van den Brink

5 januari, 16:26 • 3 minuten leestijd



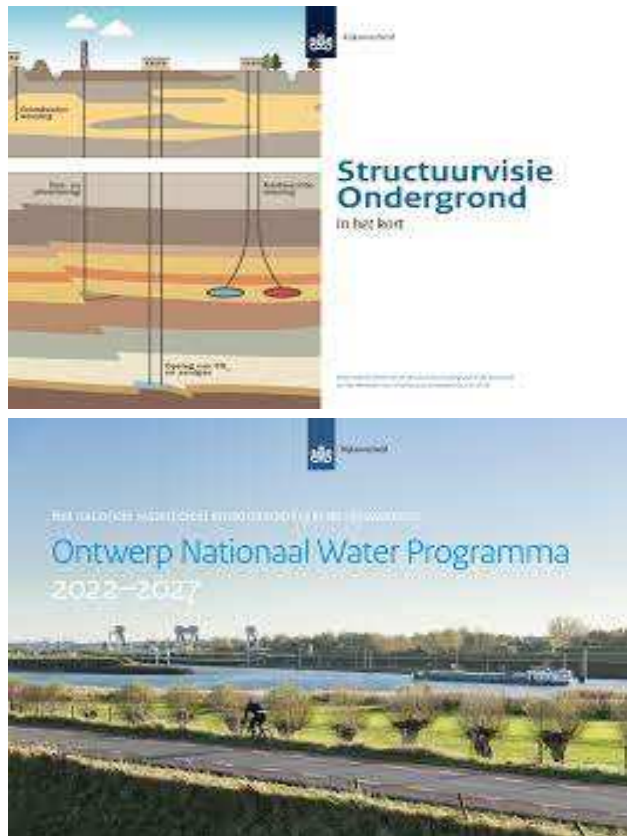
Drinkwater

NIEUWS

Voor het eerst zitten Overijsselse bedrijven zonder water: Vitens zegt nee

23 mei, 10:29 • 1 minuut leestijd

Overheid



Beleidsnota Drinkwater

Schoon drinkwater voor nu en later

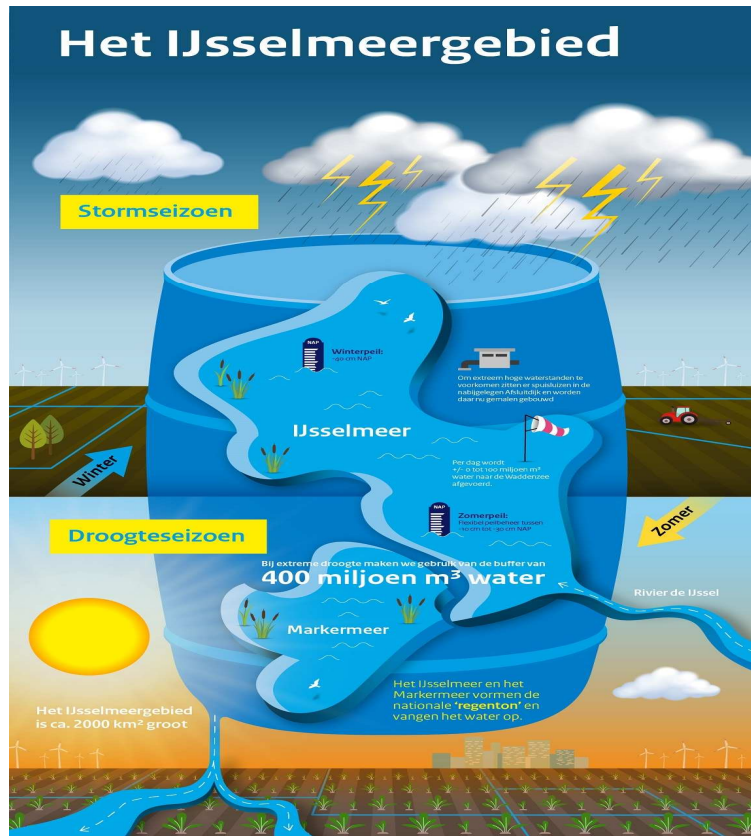


Deltaprogramma | Zoetwater

Deltaplan zoetwater

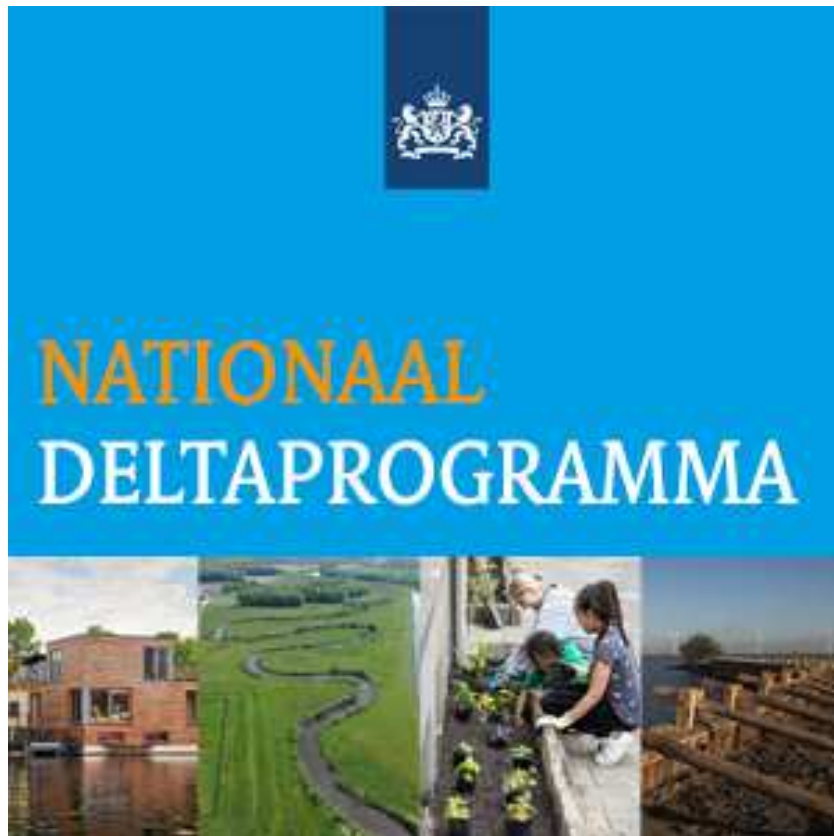
- Nederland in 2050 weerbaar tegen watertekorten
- Concurrentie waterafhankelijke sectoren verbeteren
- Water en bodem sturend bij ruimtelijke inrichting
- Landgebruik aanpassen op zoetwaterbeschikbaarheid
- Voorkeursvolgorde:
 - beter vasthouden, bergen en opslaan
 - water slimmer verdelen
 - (rest)schade accepteren en ons daarop voorbereiden
- Zuinig gebruik!

DP Zoetwater Fase 1: 2015-2021



- 37 maatregelen gerealiseerd; 24 maatregelen ongoing
- Nieuw peilbesluit IJsselmeergebied
- Slim watermanagement
- Optimalisatie watervoorziening Brielse Meer
- Onderzoek droogte zandgronden NL

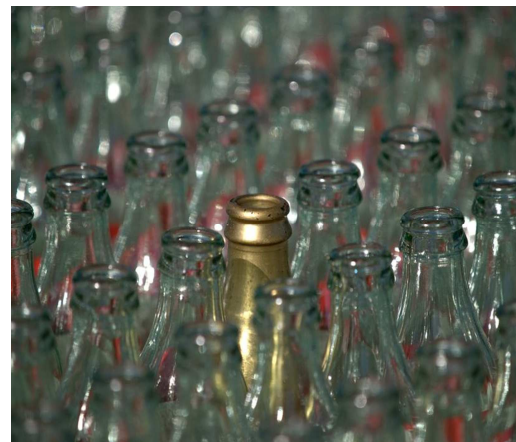
DP Zoetwater Fase2: 2022-2027



- Klimaat verandert sneller dan gedacht
- Grenzen bodem- en watersysteem in zicht
- Andere transitie: wonen, energie en stikstof/natuurherstel
- Vaart maken met maatregelen
- Versnellen, verbinden, verbouwen

Watergebruikers

- Minder water gebruiken
- Waterefficiënter produceren
- Circulair watergebruik
- Water awareness



Boer – Bier - Water



duurzaam
ondernemen
.nl

Home Nieuws Thema's Columns / interviews Info Ag

Bavaria en Brabantse boeren investeren in schoon grondwater

Geplaatst op 15 augustus 2014

Bier bestaat voor 90 procent uit water. Niet meer dan logisch dus dat een bierbrouwer als Bavaria zich richt op efficiënt watergebruik. De samenwerking met lokale partijen in het project Boer Bier Water is daarbij belangrijk. Ook consumenten kunnen nu meepraten.

Bij de publicatie van het duurzaamheidsverslag 2013 deed bierbrouwer Bavaria iets opmerkelijks. Het lanceerde een online platform met daarop een overzicht van al haar activiteiten op het gebied van duurzaamheid, en riep het brede publiek op via de Twitter-campagne #ikbrouwmee te reageren en mee te denken



**BOER
BIER
WATER**

[Boer Bier Water – Restwater van de brouwerij voor de landbouw - YouTube](#)

Duurzaam water Eerbeek



- <https://www.youtube.com/watch?v=mUG8L-2nsnA>

Coca-Cola gaat evenveel water teruggeven aan de natuur als het oppompt

17 september om 10:44 • Aangepast 24 september om 12:06



B OMROEP
BRABANT



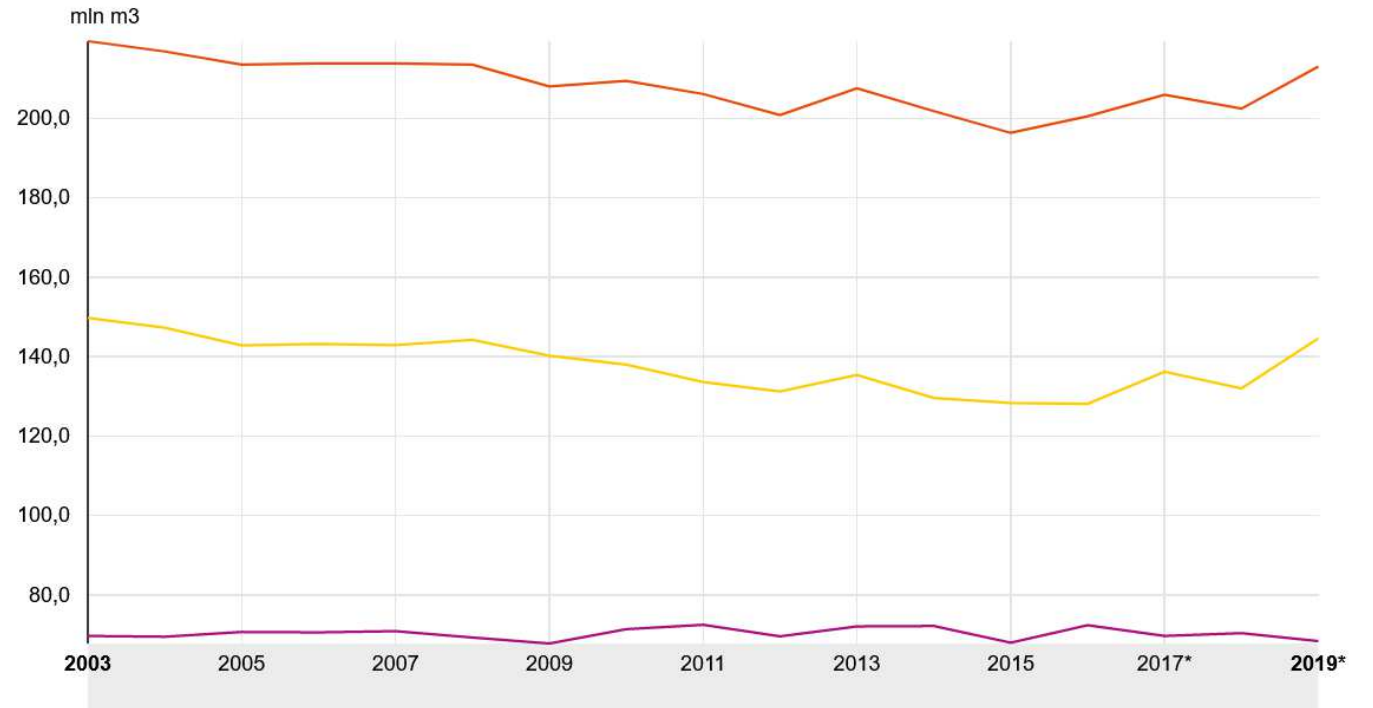
“Twintig jaar geleden hadden we per liter cola ruim 2,5 liter water nodig. Nu is dat nog geen 1,5 liter”

Watergebruikers ▼
C Industrie

Onderwerp ▼

- Leidingwater
Totaal leidingwater
- Leidingwater
Drinkwater
- Leidingwater
Industriewater

Horizontale as ▼
Jaren



Watergebruikers
20 Chemische industrie

Onderwerp
Grondwater
Totaal grondwater

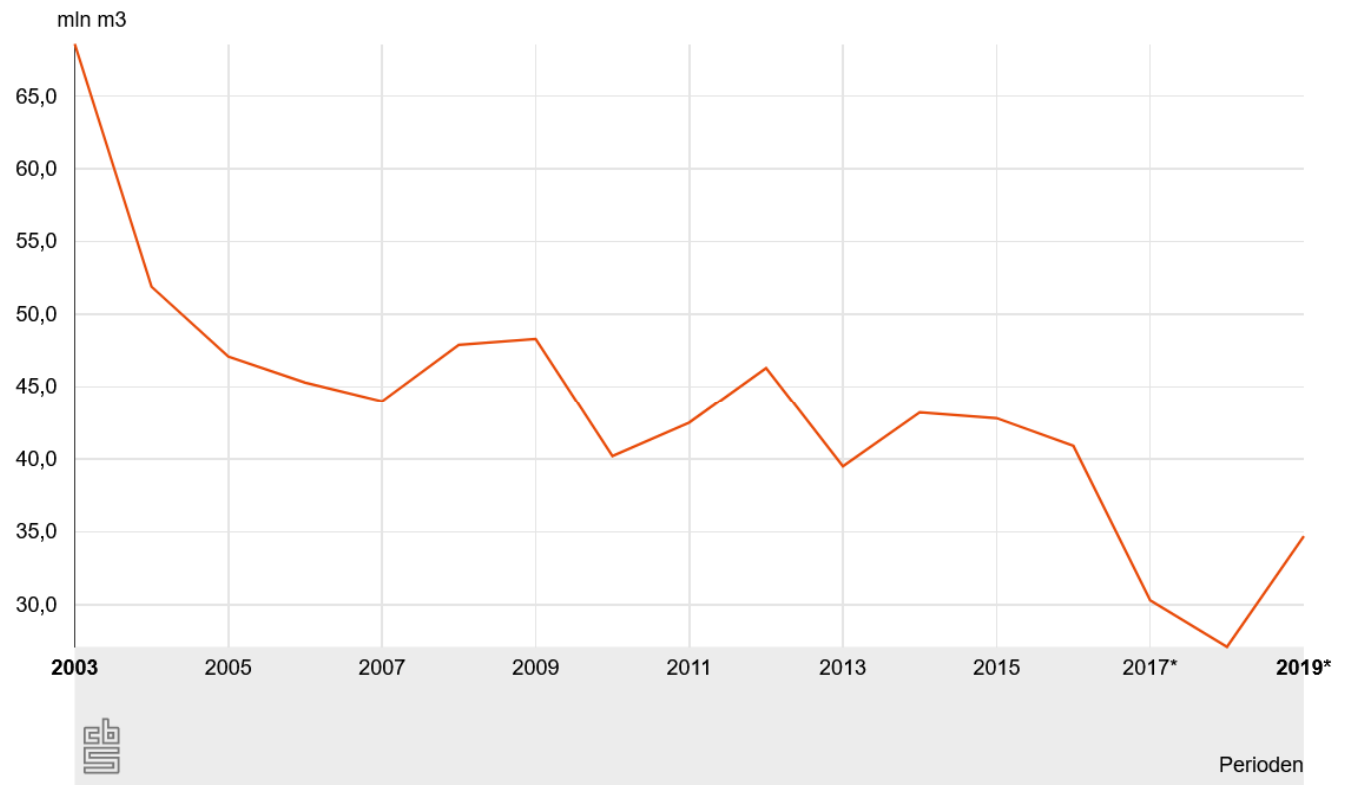
Horizontale as
Jaren



Watergebruikers
10 Voedingmiddelenindustrie

Onderwerp
Grondwater
Totaal grondwater

Horizontale as
Jaren



Waterprofiel industriële gebruikers

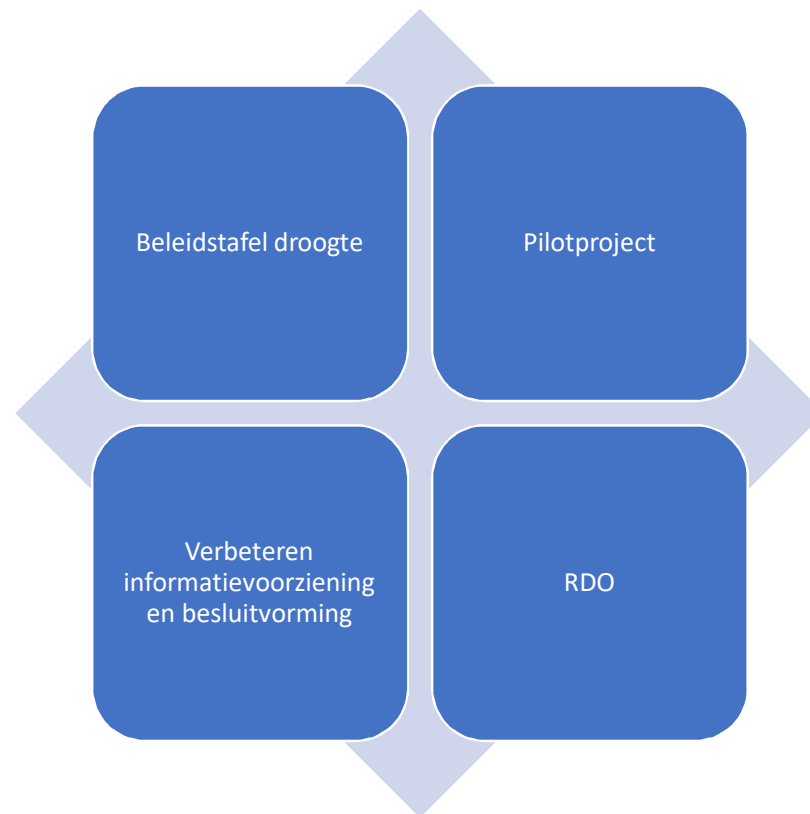
- **Evaluatie crisisbeheersing watertekort 2018**

- “Versnipperde en vertraagde informatie-uitwisseling maakte de besluitvorming minder doelmatig op uitvoerend niveau”
- “Verbeter het informatiemanagement bij de beheersing van watertekort en droogte”

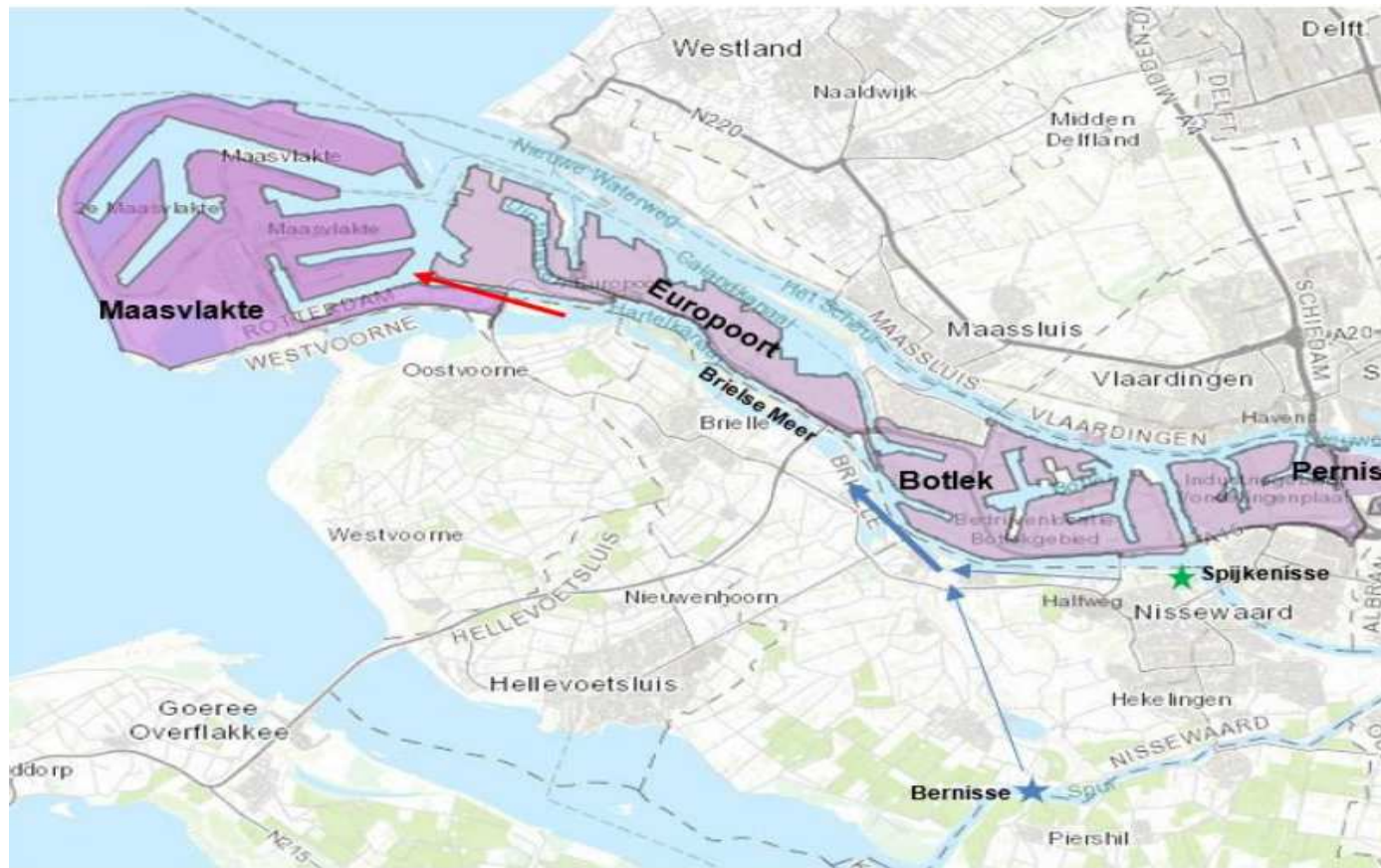
- **Beleidstafel droogte**

- “Waterbeheerders stellen in samenwerking met industriële watergebruikers waterprofielen op om hiermee inzicht te geven in de watervoorziening en waterafhankelijkheid van deze bedrijven. Waterbeheerders benutten deze informatie in het toewerken naar een klimaatrobuust watersysteem en gebruik en in perioden van droogte in het RDO”

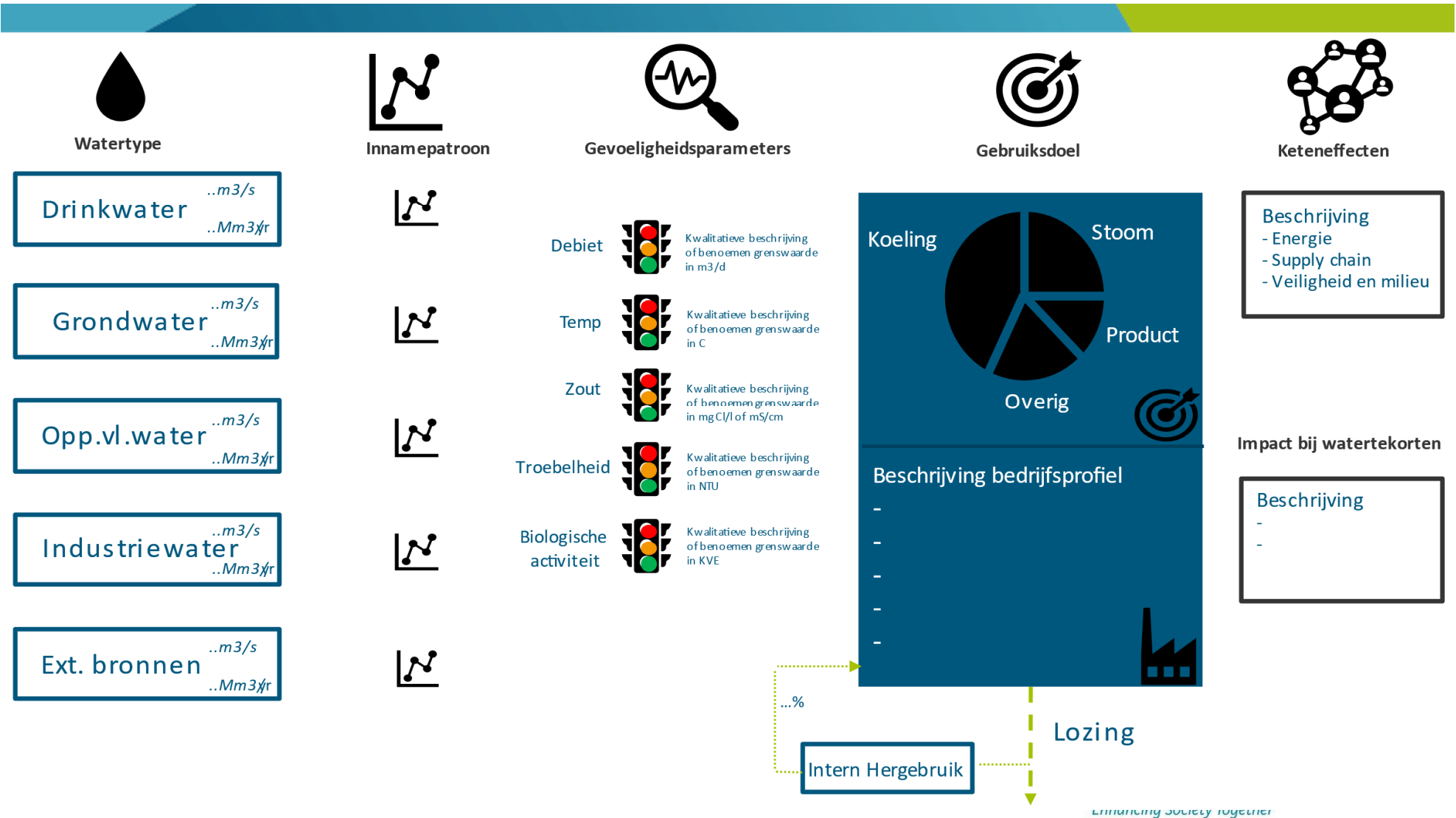
Waterprofiel



Pilotproject



Sjabloon waterprofiel



Lessen pilot

- Waterprofiel geeft inzicht in kwetsbaarheden en gevoeligheden van de bedrijven voor verstoringen in de wateraanvoer
- Betere informatie leidt tot betere besluitvorming
- Potentiële impact van watertekort op bedrijven is groot
- Aggregeren van profielen heeft meerwaarde
- Tijdige communicatie tussen waterbeheerder en watergebruikers is cruciaal
- Awareness binnen de bedrijven

Implementatie zoetwaterregio's

- Industrieclusters. Bijvoorbeeld: Botlek-Europoort, Eemshaven, Noordzeekanaalgebied
- Implementatieplan: gebiedsomschrijving, selectie industriële bedrijven, organisatie en rolverdeling + bedrijven betrekken (hoe?)
- Gebruik maken van bestaande gegevens zoals het (wettelijk verplichte) elektronisch-milieujaarverslag (e-MJV)